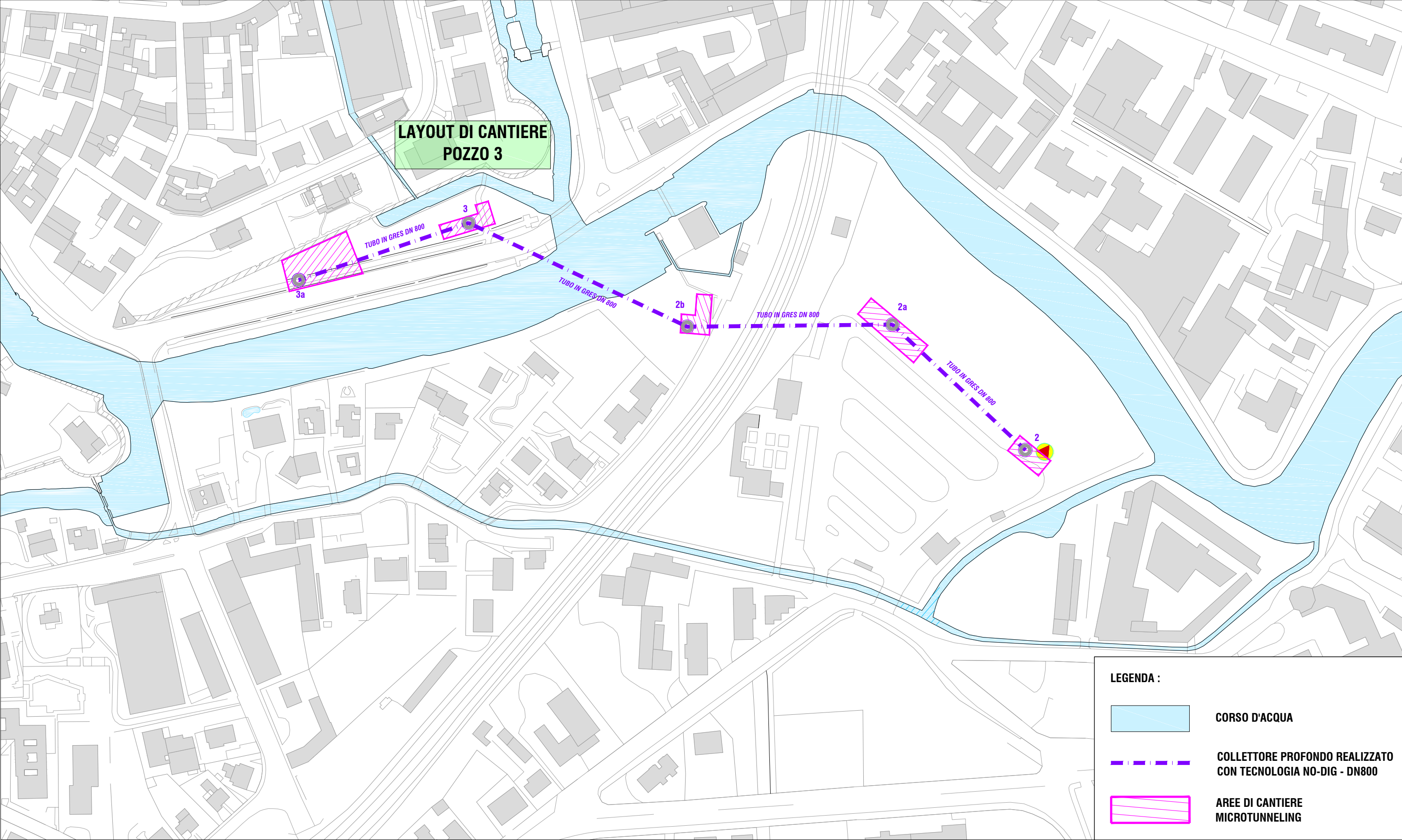


INQUADRAMENTO PLANIMETRICO GENERALE - AREE DI CANTIERE SCALA 1:2000



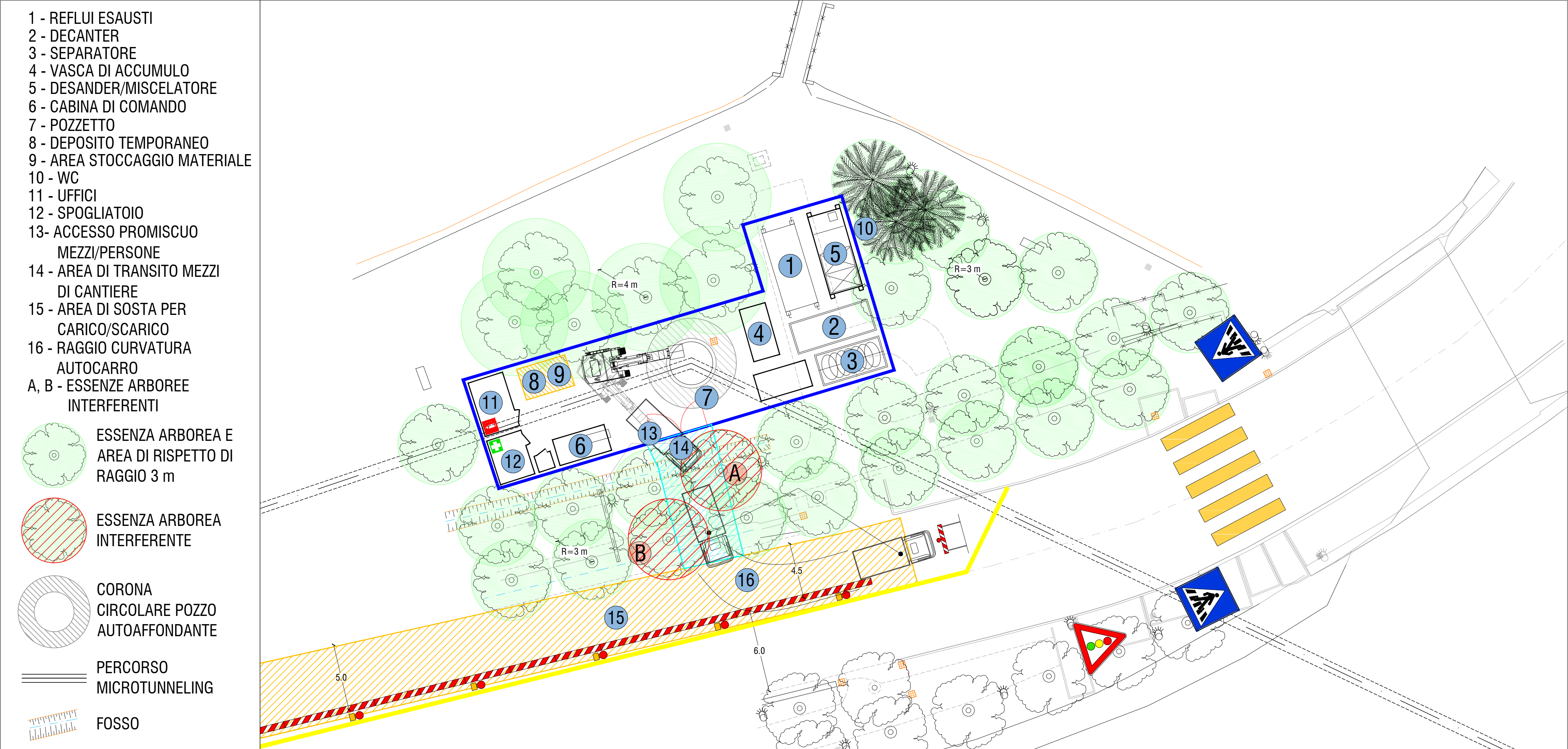
FOTOINSERIMENTO TRIDIMENSIONALE - POZZETTO DI SPINTA 3



ESSENZE ARBOREE A, B



INQUADRAMENTO PLANIMETRICO AREA DI CANTIERE POZZETTO DI SPINTA 3 - SCALA 1:200




ALTO TREVIGIANO SERVIZI S.r.l.
MONTEBELLUNA



REALIZZAZIONE DI FOGNATURA NERA IN ATTRAVERSAMENTO
DEL FIUME SILE E DELLA LINEA FERROVIARIA
TREVISO-UDINE A RIDOSSO DI PONTE DELLA GOBBA
IN COMUNE DI TREVISO

PROGETTO DEFINITIVO-ESECUTIVO

Tavola n.	A09.04	LAYOUT AREE DI CANTIERE - POZZO 3
-----------	--------	-----------------------------------

ALTO TREVIGIANO SERVIZI S.R.L.	PROGETTAZIONE	ing. Andrea Mazzetti - Enki s.r.l.
 ALTO TREVIGIANO SERVIZI	DIRETTORE - ing. Roberto Durigon via Schiavonesca Privata, 86 - 31044 Montebelluna (TV) Servizio Tecnico: UFFICIO NUOVE OPERE tel. 0423-29291 fax 0423-292929 info@altotrevigianoservizi.it	via G.B. Lulli, 62 - 50144 Firenze T. 055.3247209 info@enki.it

Data:	Novembre 2021	Aggiornamenti:	00	Codice Piano d'Arredo:	-	Codice commessa:	-
-------	---------------	----------------	----	------------------------	---	------------------	---

QUESTO DOCUMENTO NON POTRA' ESSERE COPIATO, RIPRODOTTO O PUBBLICATO, IN TUTTO O IN PARTE, SENZA IL CONSENSO SCRITTO DELLA SOCIETA' ATS S.R.L. (L. 22/04/11, N. 633 - art. 2575 e sagg. C.C.)